

e-Book Tips Photoshop for Photography:

18 Langkah Cara Membuat Efek ROL (*Ray of Lights*) pada Foto di Photoshop



oleh Ramadhan Bagaskara Arya Pramuka
Professional Photographer Indonesia

Baru-baru ini, saya mendapat PM (*private message*) dari sahabat saya di Bandung Sriwijaya, yang memohon pencerahannya untuk membuat ROL (Ray of Lights). Saya menjawab bahwa, foto-foto sederhana saya yang menampilkan ROL, itu asli dari alam atau ROL asli dari Tuhan. Hal itu saya dapat dari pengalaman. Biasanya saya membaca situasi alam atau gejala alam, jika jam 10 malam turun hujan atau jam 3 pagi hujan turun dan menjelang subuh langit cerah berbintang, apalagi pas pagi jam 05.30 matahari muncul dengan cerahnya maka ROL dipastikan akan muncul.

Biasanya, ROL akan muncul terjadi karena penguapan suhu; dari suhu yang lembab dan

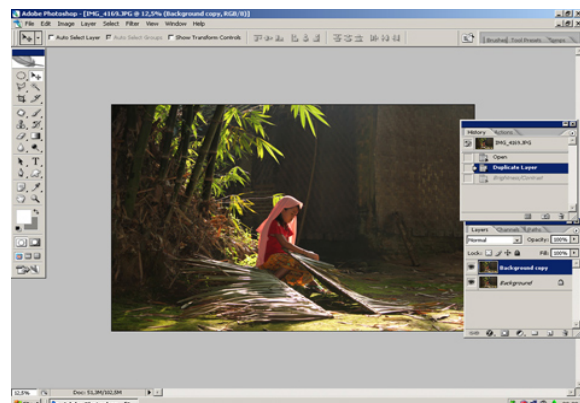


sedikit dingin di sela-sela dedaunan dan di tambah dengan cahaya matahari yang cerah. Coba sahabat cari lokasi/spot di rumpun bambu yang tanahnya ada lumutnya.

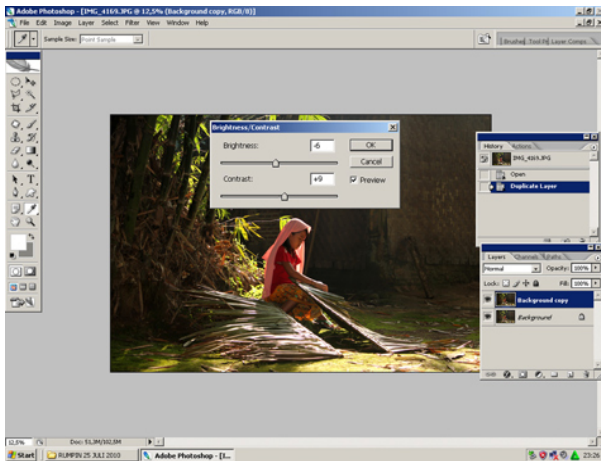
Berikut ini, saya sedikit berbagi tanpa mengurangi rasa hormat saya kepada sahabat pendahulu yang sudah membuat artikel membuat ROL dengan photoshop. Semoga bermanfaat!



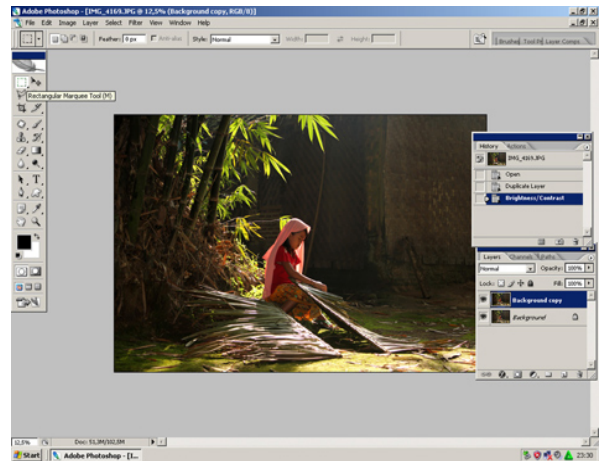
Langkah 1. Gambar foto asli



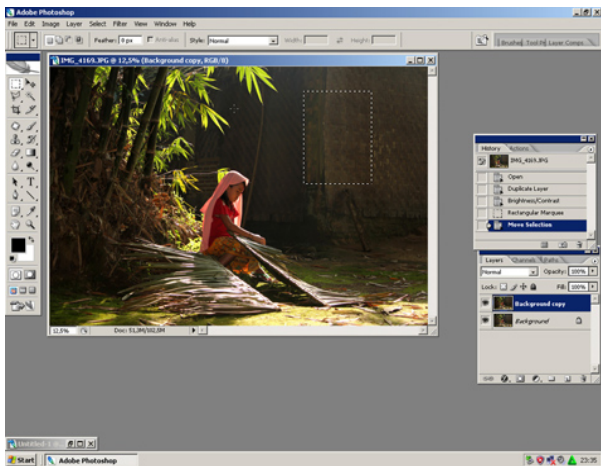
Langkah 2.



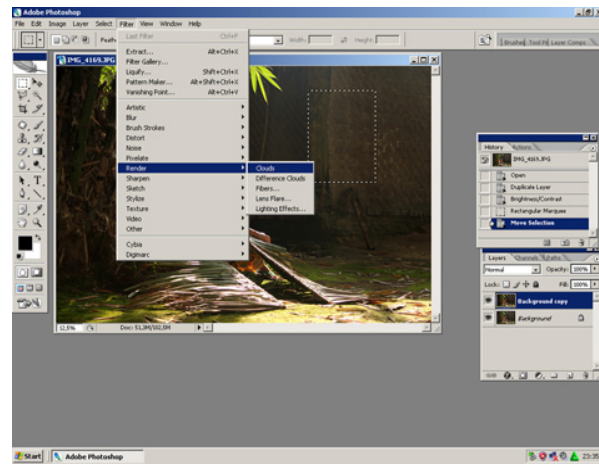
Langkah 3.



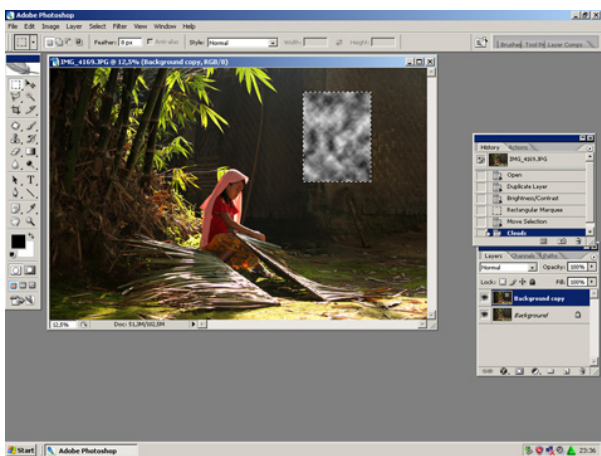
Langkah 4.



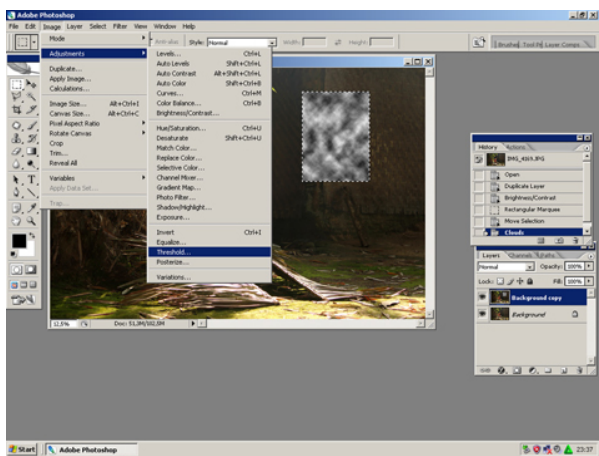
Langkah 5.



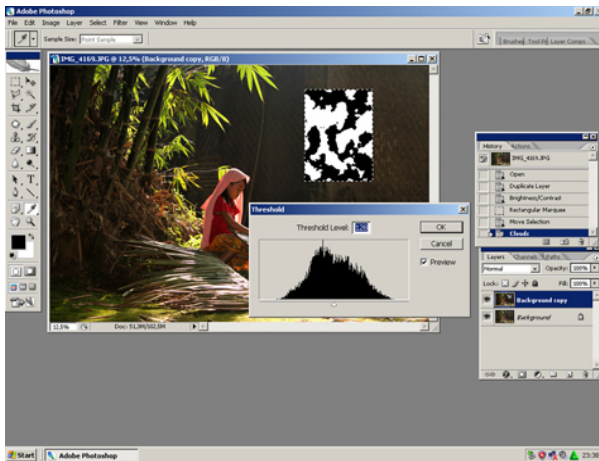
Langkah 6.



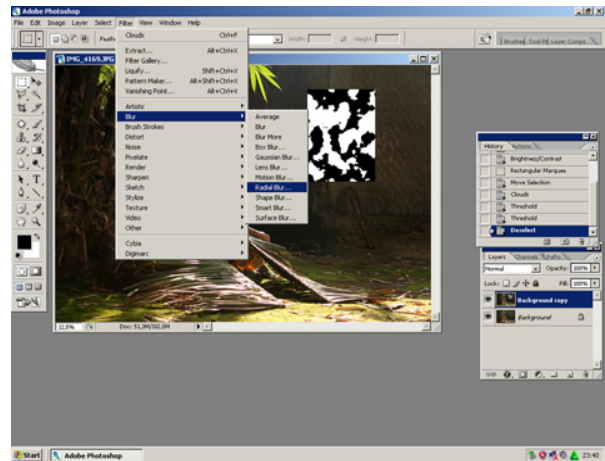
Langkah 7.



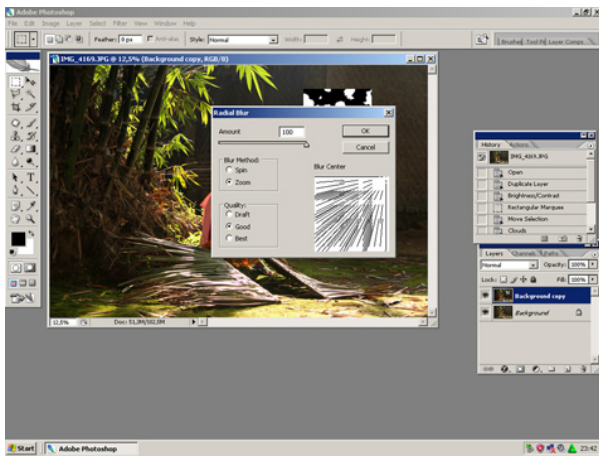
Langkah 8.



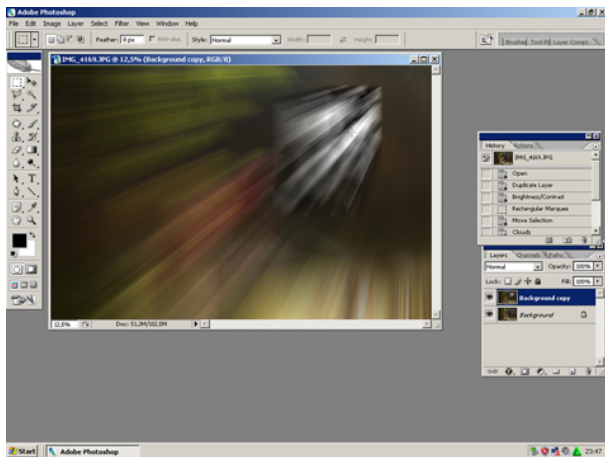
Langkah 9.



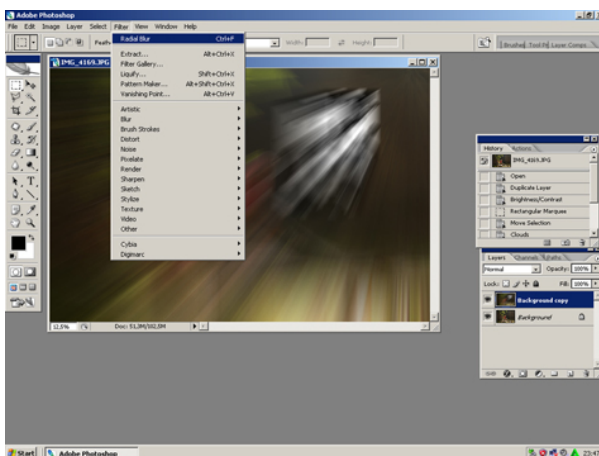
Langkah 10.



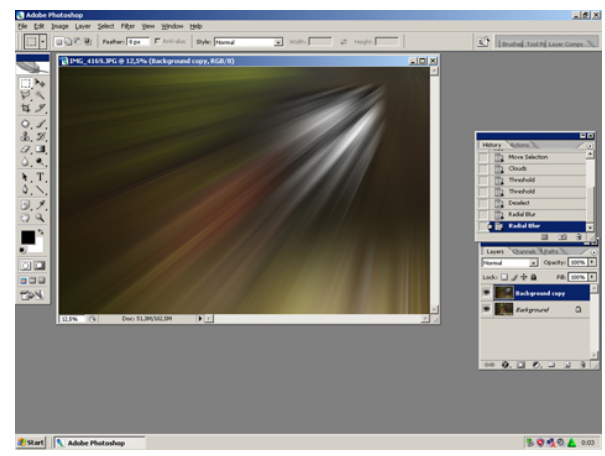
Langkah 11.



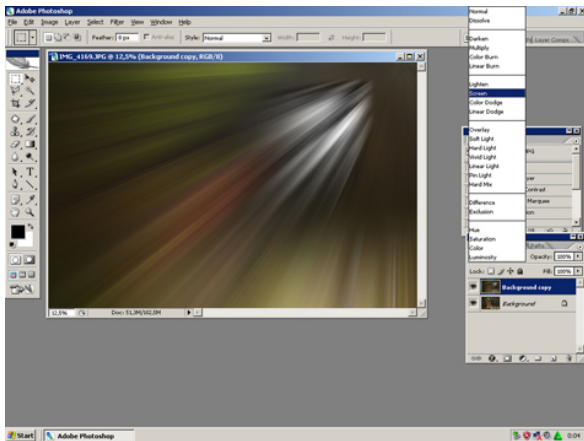
Langkah 12.



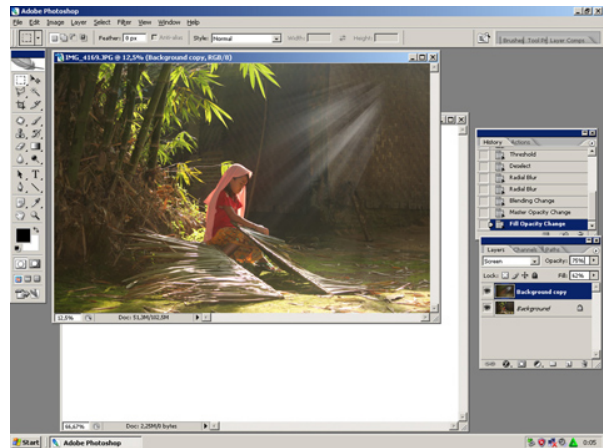
Langkah 13.



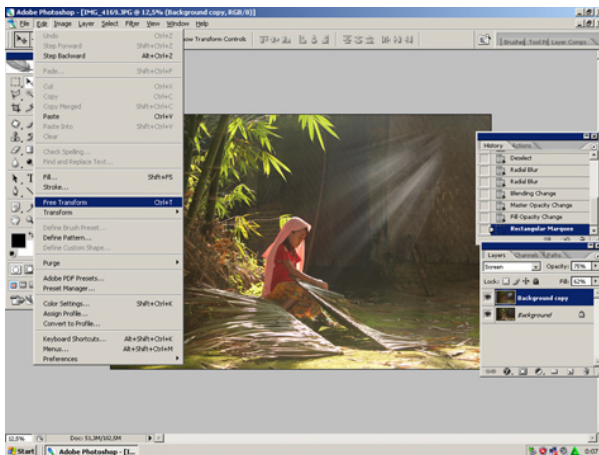
Langkah 14.



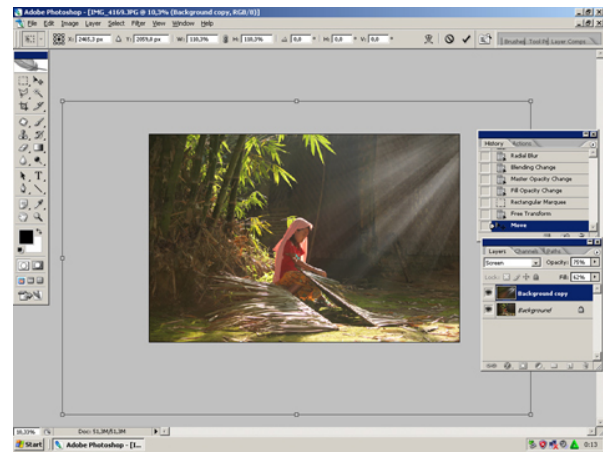
Langkah 15.



Langkah 16.



Langkah 17.



Langkah 18.



Gambar hasil akhirnya!

Sumber artikel: <http://jakartaphotoclub.com/forum/topic-5606.php>